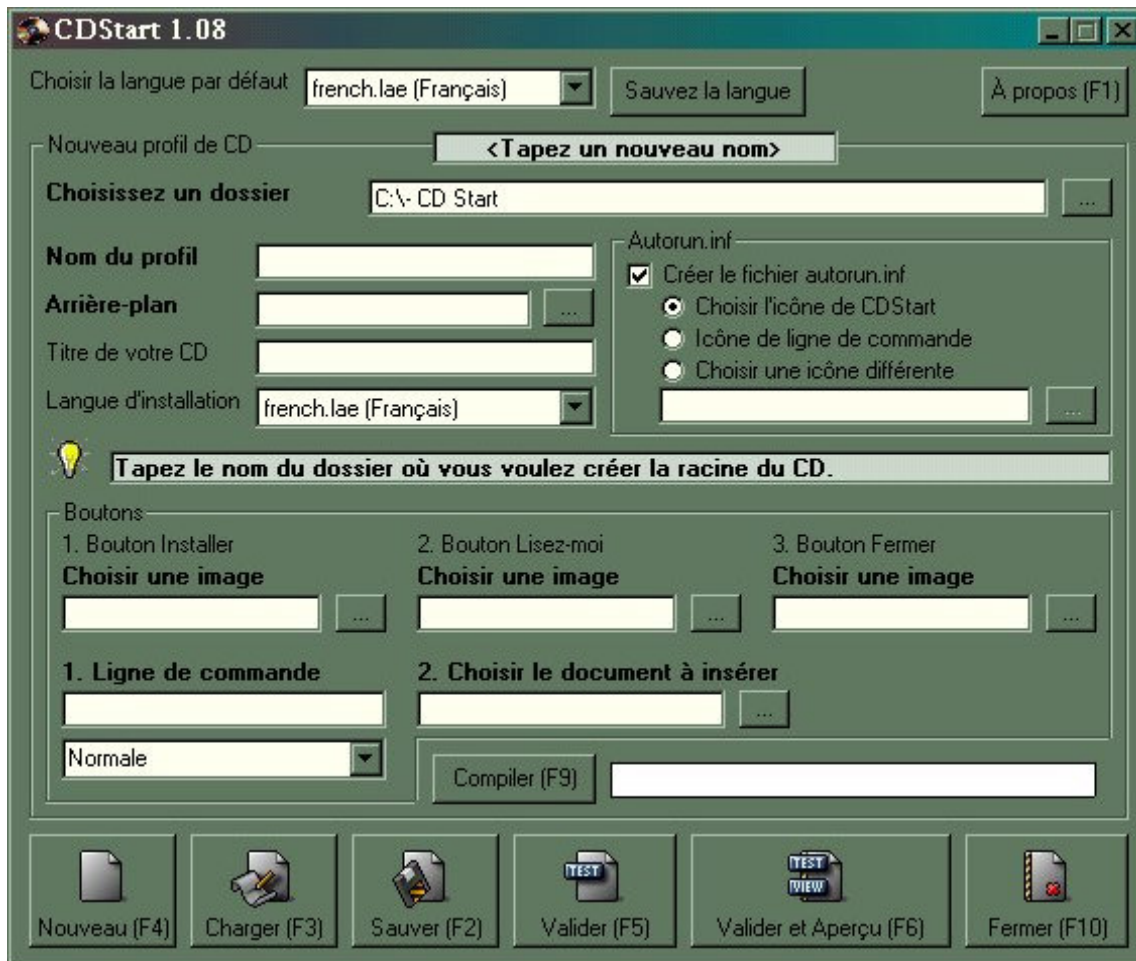


# Guide d'utilisation de CD Start

par Claude Pelletier.



Menu principale

Le guide d'utilisation est un guide pas à pas qui vous guidera lors de l'installation de CdStart. Vous verrez comment faire l'installation d'un ou de plusieurs logiciels.

- 1- **Choisir la langue par défaut**, c'est à dire celle dans laquelle vous désirez afficher votre "Menu principal". Vous pouvez changer cette langue par la flèche tout à côté.

Ces langues sont : L' Anglais, l' Espagnol, le Français, le Polonais, le Slovaque et le Tchèque. Une fois la choisie, vous sauvegardez cette option avec le bouton "Sauver la langue".

- 2- Le **Nouveau profil de CD** est le nom sous lequel vous allez enregistrer ce menu pour pouvoir le réutiliser tard. Ce fichier de sauvegarde sera conservé dans le répertoire de CdStart.
- 3- **Choisir un dossier** dans lequel vous allez enregistrer le menu. C' est votre dossier de travail.

Vous ne devez pas choisir le répertoire que vous utilisez pour créer votre CD. Ceci est très important car le compilateur ne l'acceptera pas.

Créez un dossier temporaire pour votre travail ( ex. : C:\tempo, D:\tempo ou toute autre appellation non u par un autre dossier. Le nouveau dossier ainsi créé doit être entièrement libre.

- 4- Le **Nom du profil** peut être le même que celui choisi au N° 2 ou un autre au choix.
- 5- L' image **Arrière-plan** est une image dont les dimensions sont exactement 445 pixels de large x 250 pixels hauteur en format *.jpg* ou *.jpeg*. Vous pouvez utiliser les images wallpaper.jpg fournies avec le logiciel dans le répertoire "test" ou en créer une nouvelle à votre choix.
- 6- Le **Titre de votre CD** indique exactement ce qu' est votre CD, son utilité.
- 7- La **Langue d' installation** peut différer de la langue du menu dépendant de l' usage ou des utilisateurs à vous le destinez. Choisissez la langue au moyen de la flèche.
- 8- Cochez la case "Créer le fichier Autorun.inf " afin de créer ce fichier qui est indispensable pour que votre démarre automatiquement quand vous l' insérez dans son lecteur.
- 9- Le choix d' une icône : Vous pouvez choisir l'icône de CD Start, une icône de ligne de commande ou choix icône différente de votre choix en cliquant sur le bouton avec les pointillés. Cette icône doit être 32 x 32.
- \* 10- Le "**1. Bouton Installer**" doit être un fichier exécutable.

Dans le cas d' une installation simple, c' est le "setup.exe" ou le "install.exe" du logiciel à installer qui est à ce bouton et on choisira l' image du bouton "Installer".

- \* 11- Le "**2. Bouton Lisez-moi**" doit être un fichier texte, RTF, DOC ou HTML et dans le cas d' une installation on choisira l' image du bouton "Lisezmoi".
- 12- Le "**3. Bouton Fermer**" sert à fermer l' installation lorsque celle-ci est terminée et par conséquent on choisit toujours l' image du bouton "Fermer" que ce soit pour une installation simple ou une installation multiple.
- 13- Le bouton "**Nouveau (F4)**" est pour une nouvelle installation. Ce bouton devrait être choisi au tout début. Si un autre choix n' a pas été fait, c' est cette option qui s' impose par défaut.
- 14- Le bouton "**Charger (F3)**" doit être choisi quand on veut répéter ou copier une installation précédente.
- 15- Le bouton "**Sauver (F5)**" sert à sauvegarder l' installation présente pour pouvoir la réutiliser plus tard.
- 16- Le bouton "**Valider**" sert à vérifier la validité de l' installation en cours. Si celle-ci contient des erreurs, elles se trouvent.
- 17- Le bouton "**Valider et aperçu**" en plus de faire ce que fait le N° 16, s' il est aussi vous montre directement ce qui ressemble votre installation.
- 18- Enfin, l' option finale "**Compiler (F9)**" crée votre installation si celle-ci a été un succès, sinon elle vous affiche un tableau d' erreur(s).
- 19- Vous devez maintenant transférer tout le contenu de votre répertoire temporaire (incluant les sous-répertoires) dans le répertoire de votre CD. Lors du démarrage de votre CD, vous devriez apercevoir une image semblable à celle-ci :



## Trucs et astuces pour une installation multiple

Si vous voulez démarrer un CD comportant plusieurs installations à effectuer il vous faut penser en fonction des paramètres suivants :

### L' INDEX :

1. Il vous faut un **index** contenant la liste de vos fichiers à installer.
2. Il faut pouvoir procéder à l' installation à partir de cet index ce qui nous amène à penser que le fichier principal d' installation n' est plus un fichier exécutable mais un fichier texte (RTF, DOC ou HTML). Le format HTML est à conseiller ou à défaut, le format RTF qui permet aussi des liens hypertextes.
3. Cet index doit comporter des [liens](#) sur lesquels on doit pouvoir cliquer avec la souris pour procéder à l' installation. Ces liens se font à partir des fichiers "install.exe" ou "setup.exe" des logiciels à installer. On peut profiter de cet index pour donner du même coup des informations pertinentes sur les différents fichiers à installer.
4. De ce fait, l' index prendra la place du fichier "Lisezmoi" dans l' installation et on pourra remplacer le bouton "Lisez-moi" par "Voir et installer (voir.bmp)" (Voir le N° 11)

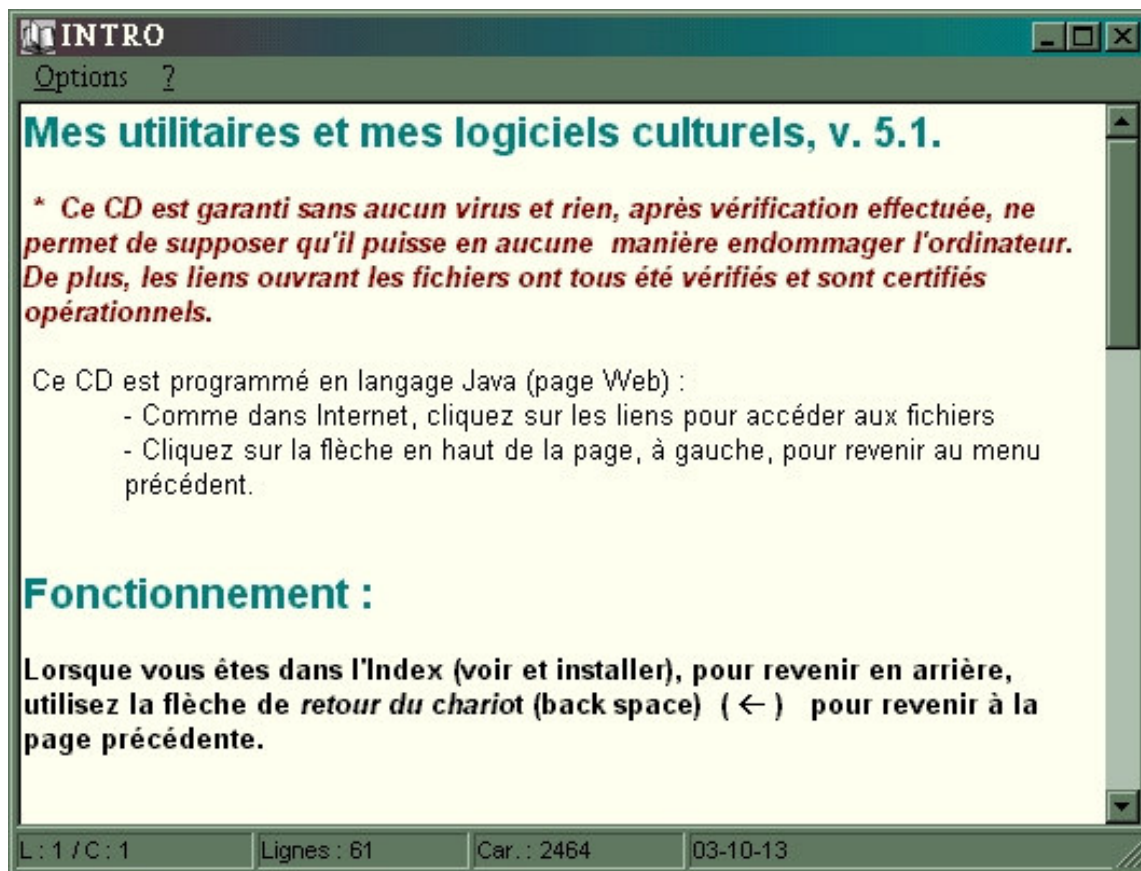
### LA PRÉSENTATION :

1. La seule façon logique de faire cette présentation est de procéder avec un texte auto-exécutable qui démarrera avec le bouton se trouvant à la place du bouton initial de "Installer" et qu' on remplacera par le bouton "Lisez-moi".
2. Il nous faudra pour cela un texte auto-exécutable qu' on peut trouver sur le merveilleux site du Dr Roger Remblain : le logiciel "Auto Text 1.4" sur le site : <http://www.memdoc.net/> ou <http://move.to/landzone>. Il nous faut faire ce fichier à partir d' un fichier RTF.

Nous aurons alors une présentation comme celle-ci :



Le fichier de présentation ou "Lisez-moi" serait comme celui-ci :



*Cette image ne rend pas l'image réelle qui est de très haute qualité.*

Voici ce que pourrait donner l' index :





*Cette image ne rend pas l'image réelle qui est de très haute qualité.*